



# Aplikacja Tłumacz on-line języka migowego

## Instrukcja Użytkownika



tel. 226199295  
kom. +48882088890  
<https://pzg.warszawa.pl/>  
<https://tlumaczonline.waw.pl/>

Stowarzyszenie PZG

## Spis treści:

<b>1. Informacje techniczne:</b> .....	<b>3</b>
<b>2. Schemat działania aplikacji</b>	
<b>Tłumacz on-line języka migowego:</b> .....	<b>3</b>
<b>3. Jak zalogować się do aplikacji</b>	
<b>Tłumacza on-line języka migowego?</b> .....	<b>4</b>
Obserwowane przeglądarki internetowe: .....	4
Adres URL aplikacji .....	4
Logowanie do aplikacji .....	5
<b>4. Jak nawiązać połączenie</b>	
<b>w aplikacji Tłumacza on-line języka migowego?</b> .....	<b>6</b>
Nawiązywanie połączenia .....	6
Zakończenie połączenia i wylogowanie .....	9
<b>5. Jak zmienić hasło w aplikacji</b>	
<b>Tłumacza on-line języka migowego?</b> .....	<b>10</b>
Menu boczne .....	10
Opcja „Zmień hasło”:.....	11
Zmiana hasła .....	12



## 1. Informacje techniczne:

Aplikacja działa na stronie: <https://pzigomaz.com>, 35.246.165.174:443 TCP

Wymagane otwarte porty:

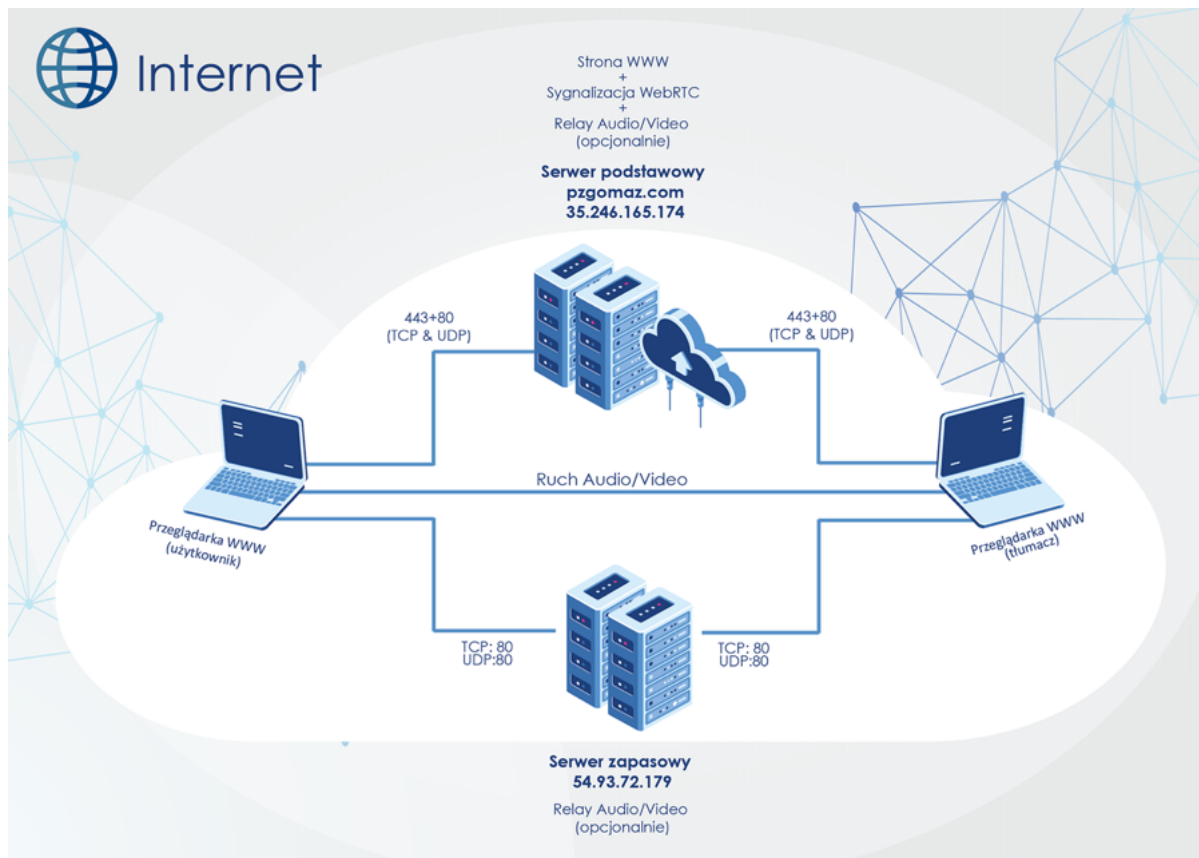
443 TCP (www + sygnalizacja)

35.246.165.174:80 (TCP i UDP) - relay/przekazywanie audio/video

Lokalizacje serwerów:

ip	dostawca	lokalizacja
35.246.165.174	Google Cloud	Frankfurt, europe-west3-b
54.93.72.179	Amazon AWS	Frankfurt, eu-central-1

## 2. Schemat działania aplikacji Tłumacz on-line języka migowego:



Ruch audio wideo odbywa się bezpośrednio pomiędzy użytkownikami systemu. Opcjonalnie (w przypadku zastosowania po stronie klienta rozwiązań Firewall/NAT) może być konieczne przekazywanie ruchu audio wideo przez jeden z dwóch serwerów.

### 3. Jak zalogować się do aplikacji Tłumacza on-line języka migowego?

#### KROK 1

Pobierz, bądź uruchom jedną z następujących przeglądarek:



- Chrome (preferowana)



- Mozilla FireFox



- Opera



- Safari (system operacyjny macOS)



- Internet Explorer Edge (tylko Windows 10)

#### KROK 2

Żeby się zalogować, w pasku adresu wpisz:

[pzgomaz.com](http://pzgomaz.com)

Po wpisaniu adresu powinno wyświetlić się okno logowania:

Tłumacz Online Anonimowy ?

Nazwa użytkownika

Hasło

ZALOGUJ

[Nie pamiętasz hasła?](#)

**KROK 3****Logowanie do aplikacji Tłumacza on-line języka migowego:**

W polu: „nazwa użytkownika” wpisz otrzymany **indywidualny login**,  
w polu: „hasło” wpisz otrzymane **indywidualne hasło**.

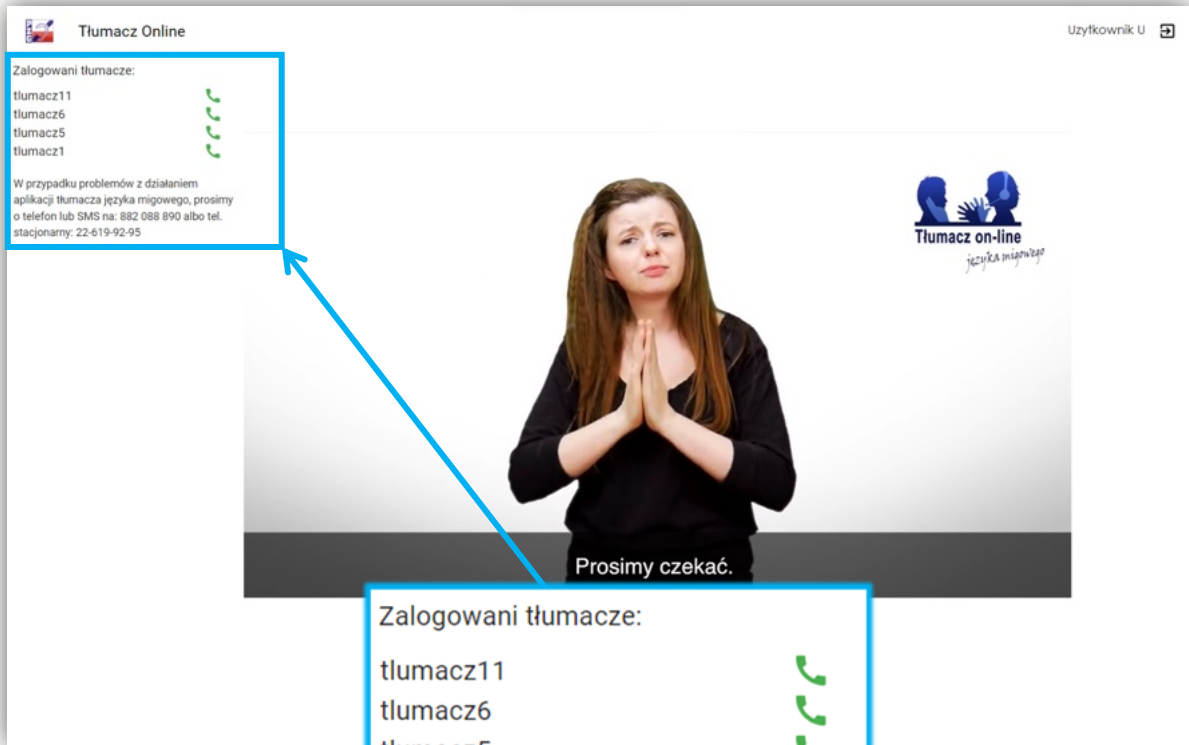
Po wypełnieniu powyższych pól, wciśnij:

Po zalogowaniu ukaże się okno aplikacji:

## 4. Jak nawiązać połączenie w aplikacji Tłumacza on-line języka migowego?

**KROK 1**

**W polu „Zalogowani tłumacze” kliknij na zieloną słuchawkę:**



**W lewej części aplikacji widoczni są dostępni tłumacze:**

Zalogowani tłumacze:

- tłumacz11
- tłumacz6
- tłumacz5
- tłumacz1

W przypadku problemów z działaniem aplikacji tłumacza języka migowego, prosimy o telefon lub SMS na: 882 088 890 albo tel. stacjonarny: 22-619-92-95

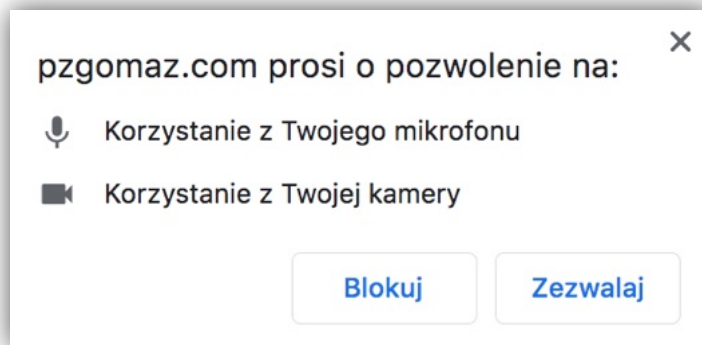
**W celu nawiązania połączenia kliknij zieloną słuchawkę przy wybranym tłumaczu.**

Zalogowani tłumacze:

- tłumacz11
- tłumacz6
- tłumacz5
- tłumacz1

W przypadku problemów z działaniem aplikacji tłumacza języka migowego, prosimy o telefon lub SMS na: 882 088 890 albo tel. stacjonarny: 22-619-92-95

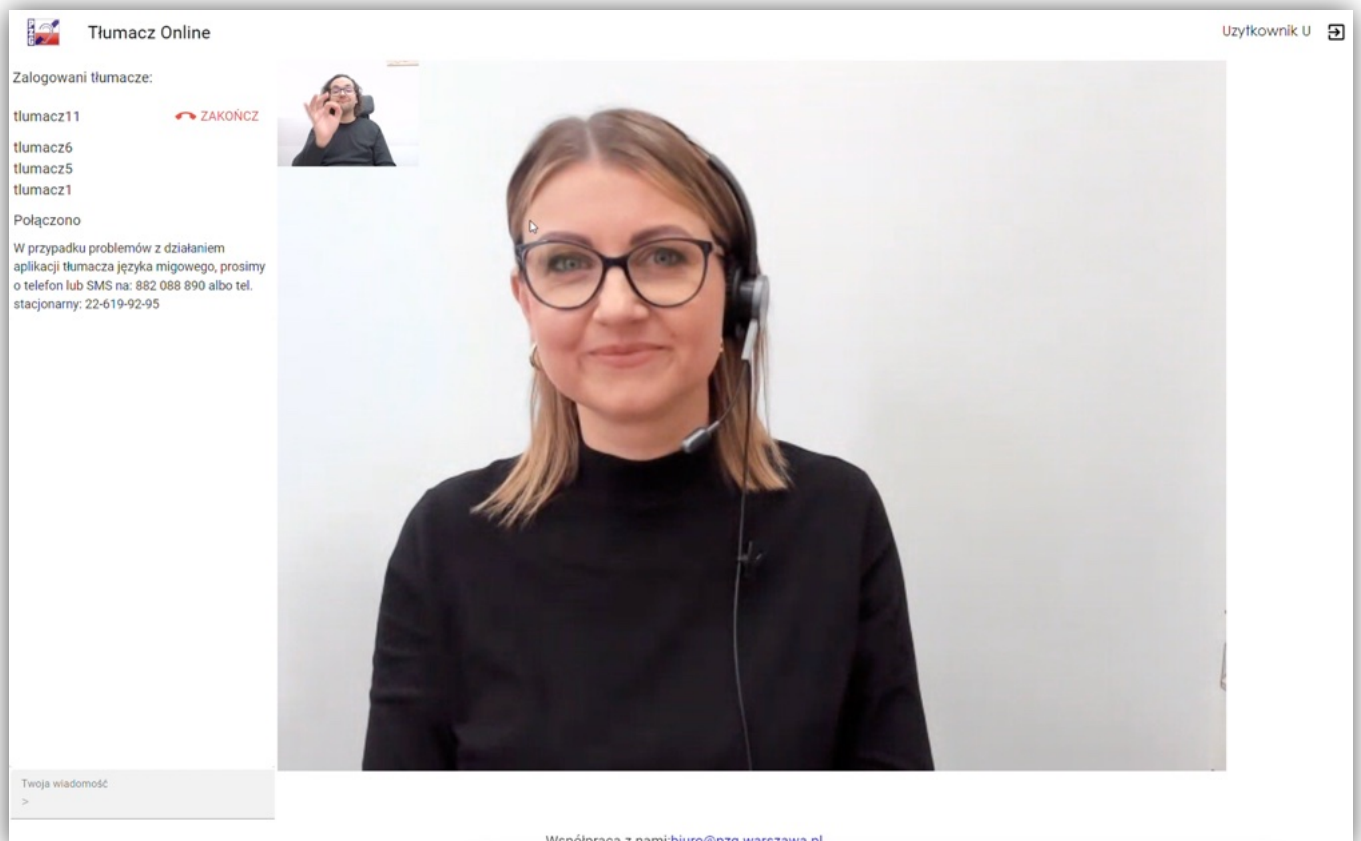
Po naciśnięciu zielonej słuchawki może pojawić się taki komunikat:



W celu nawiązania połączenia kliknij:

Zezwalaj

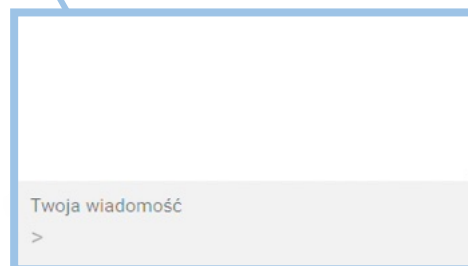
Po odebraniu rozmowy przez tłumacza okno rozmowy wygląda następująco:



Jeżeli po nawiązaniu połączenia z tłumaczem nie ma obrazu – podgląd poniżej:



Aby zakomunikować problem, można skorzystać z czatu:



## Dodatkowe informacje

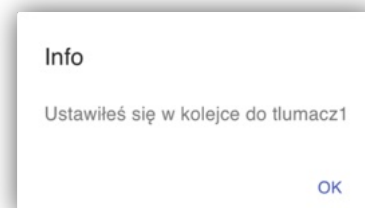
Przy zajętych tłumaczu są ikony:



Po naciśnięciu na



pojawi się komunikat:



Oznacza to, że Tłumacz otrzymał komunikat o oczekującym połączeniu.

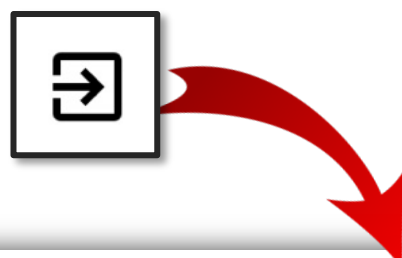


## KROK 2

### Zakończenie rozmowy i wylogowanie się z aplikacji:

W celu zakończenia połączenia kliknij na czerwoną słuchawkę: 

W celu poprawnego wylogowania się i zamknięcia aplikacji kliknij w prawym górnym rogu:



Tłumacz Online

Użytkownik U

Zalogowani tłumacze:

- tłumacz11
- tłumacz6
- tłumacz5
- tłumacz1

W przypadku problemów z działaniem aplikacji tłumacza języka migowego, prosimy o telefon lub SMS na: 882 088 890 albo tel. stacjonarny: 22-619-92-95

Prosimy czekać.

Współpraca z nami: [biuro@pzg.warszawa.pl](mailto:biuro@pzg.warszawa.pl)

## 5. Jak zmienić hasło w aplikacji Tłumacza on-line języka migowego?

### KROK 1

Kliknij na logo w lewym górnym rogu:

biuro@pzg.warszawa.pl'." data-bbox="46 399 959 801"/>

Tłumacz Online

Użytkownik U

Zalogowani tłumacze:

- tłumacz11
- tłumacz6
- tłumacz5
- tłumacz1

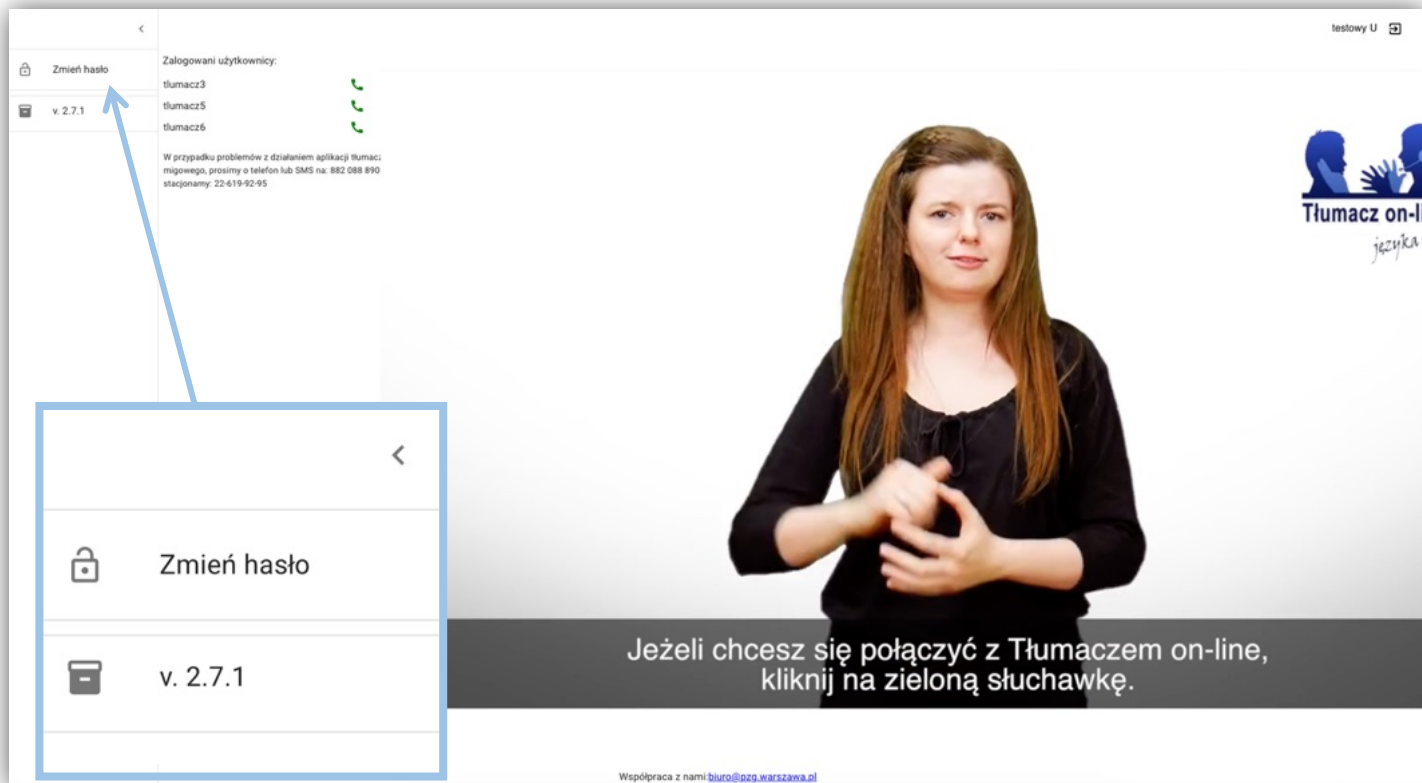
W przypadku problemów z działaniem aplikacji tłumacza języka migowego, prosimy o telefon lub SMS na: 882 088 890 albo tel. stacjonarny: 22-619-92-95

Tłumacz on-line  
języka migowego

Prosimy czekać.

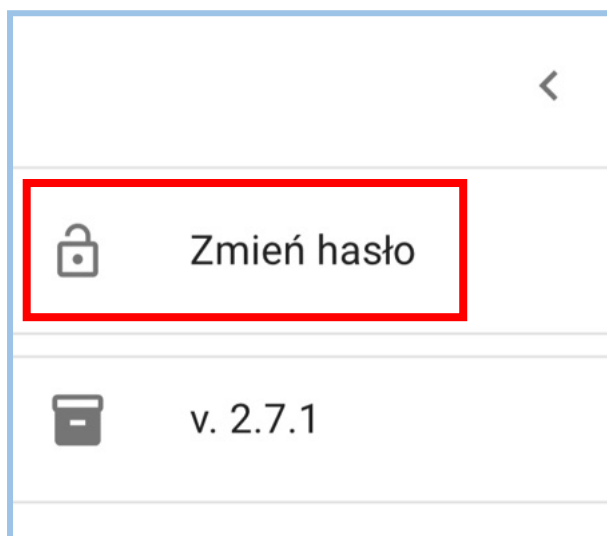
Współpraca z nami: [biuro@pzg.warszawa.pl](mailto:biuro@pzg.warszawa.pl)

Pojawi się menu boczne po lewej stronie:



**KROK 2**

Wybierz „Zmień hasło”:



Pojawią się następujące pola do uzupełnienia:

Tłumacz Online

### Zmiana hasła

Obecne hasło \*

Nowe hasło \*

Powtórz nowe hasło \*

ZAPISZ ANULUJ

**KROK 3**

**Wpisz obecne hasło oraz dwa razy nowe hasło w odpowiednich polach:**

Wpisz obecne hasło, które chciałbyś zmienić:

Wpisz nowe hasło:

Ponownie wpisz nowe hasło (powtórz je):

Tłumacz Online

### Zmiana hasła

Obecne hasło \*

Nowe hasło \*

Powtórz nowe hasło \*

ZAPISZ ANULUJ

W celu zapisania zmian, kliknij na: **ZAPISZ**

Pojawi się następujące okno o zapisanych zmianach:

Przy kolejnym logowaniu się należy wpisać swój **indywidualny login** oraz **nowe hasło**.